

## LT MONTAVIMO INSTRUKCIJA

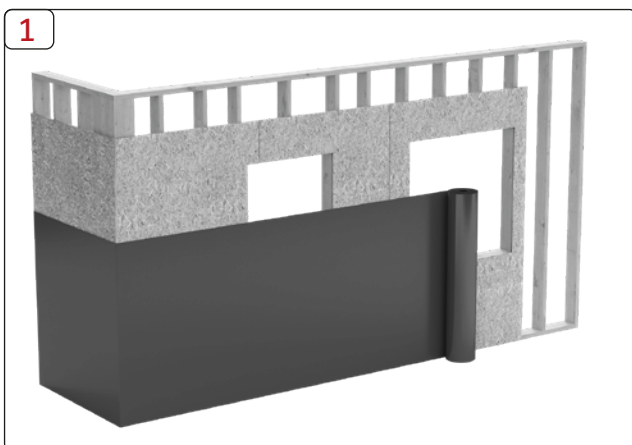
Eurovent® FASSADE montavimo instrukcija.

Tinkamai įrengta vėjo izoliacija skirta apsaugoti nuo nekontroliuojamo oro srauto iš išorės (kuris žymiai padidina energijos nuostolius), tuo pačiu leidžiant perteklinei drėgmei laisvai pasišalinti iš sienų. Tokiu būdu ji apsaugo nuo per didelės drėgmės (atmosferinės ir kaupiamosios) ir nuolatinio pastato šiluminių savybių mažėjimo.

**Prieš montavimą:** Prieš pradėdami membranos montavimą, atidžiai patikrinkite, ar nėra mechaninių pažeidimų, kurie galėjo atsirasti transportavimo ar sandėliavimo metu. Membranos montavimas reiškia, kad ji yra priimta kaip be pažeidimų.

Membranos pasirinkimas ir naudojimas turi būti atliktas pagal jos paskirtį ir funkcionalumą. Montavimas turi būti atliekamas pagal pastato techninį projektą, parengtą pagal galiojančius statybos reglamentus ir statybos praktiką, atsižvelgiant į šioje instrukcijoje pateiktas gaires. Baigus montavimą, rekomenduojama, kad darbą patvirtintų įgaliotas asmuo, siekiant patikrinti, ar darbai atlikti teisingai. Nepatartina naudoti medienos apsaugos priemonių, kurios agresyviai reaguoja su polietilenu arba polipropilenu, nes jos gali sumažinti membranos technines savybes arba ją negrįžtamai sugadinti.

**1:** Norint užtikrinti tinkamą vėjo izoliacijos veikimą, montavimą reikėtų pradėti nuo apatinės sienos dalies, ties jos kampu (paliekant 15–30 cm vertikalių persidengimą kampuose), taip leidžiant vandeniui tinkamai nutekėti ir išvengti jo įsiskverbimo į sienos struktūrą. Apačioje vėjo izoliacija turėtų būti išvedama bent 5 cm žemiau sienos krašto. Membraną išvyniokite palei sienos paviršių. Vėjo izoliacija turi būti tvirtinama prie sienos susegikliais, vinimis arba kitais tvirtinimo elementais. Vietos, kuriose membrana praduriama tvirtinimo elementais, turi būti užsandarintos naudojant juostas skirtas membranų jungtims ir izoliacijai (Eurovent® UNO COLD UV; TOPBAND).



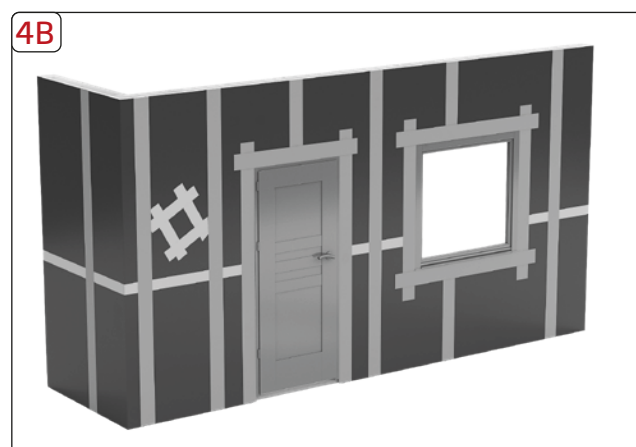
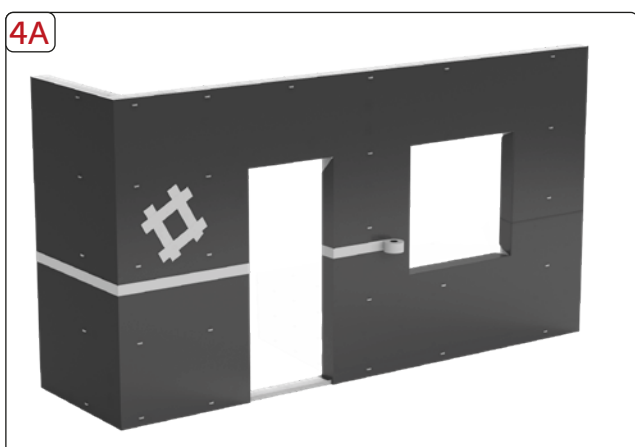
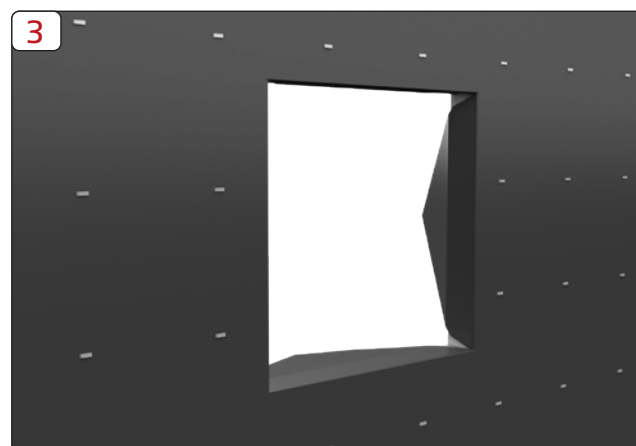
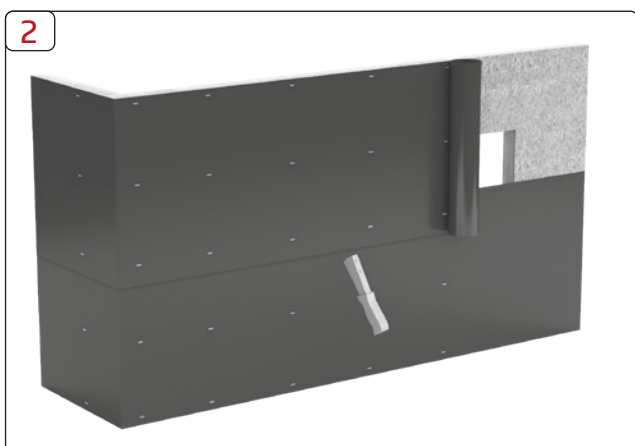
Atnaujinimo data: 06/02/2025

## LT MONTAVIMO INSTRUKCIJA

**2:** Pritvirtinkite kitas membranos sluoksnius taip, kad membranos perdanga ant apatinio sluoksnio būtų ne mažesnė kaip 15 cm, uždengiant langų ir durų angas.

**3:** Tada užbaikite kraštų apdorojimą aplink langų ir durų angas.

**4:** Visi vertikalūs ir horizontalūs vėjo izoliacijos perdangos ir sujungimai turi būti užsandarinti specialiomis juostomis, skirtomis izoliacinių membranų sandarinimui (Eurovent® UNO COLD UV arba Eurovent® TOPBAND) arba juostomis, integruotomis su SYSTEM SK2 membrana. Bet kokie membranų pažeidimai ar plyšimai turi būti pašalinti naudojant atitinkamas membranų taisymo juostas (Eurovent® UNO COLD UV arba Eurovent® TOPBAND).



Atnaujinimo data: 06/02/2025

## LT MONTAVIMO INSTRUKCIJA

**Papildomos rekomendacijos:** Visi membranos pažeidimai, įtrūkimai ir plyšimai turi būti nedelsiant pataisyti, naudojant Eurovent® UNO COLD UV arba Eurovent® TOPBAND vėjo izoliacijos juostas.

Produktui suteikiama garantija su sąlyga, kad griežtai laikomasi montavimo instrukcijose nurodytų gairių. Gamintojas pasilieka teisę atsisakyti pripažinti garantinį reikalavimą, jei nesilaikoma montavimo instrukcijų. Produkto etiketę arba lipduką ant rulono reikia saugoti kaip dokumentą, suteikiantį teisę pateikti garantinį reikalavimą.

Rulonai turi likti originalioje pakuotėje iki membranos montavimo. Rulonai turi būti laikomi uždengtose, sausose patalpose, apsaugoti nuo drėgmės. Rulonai turi būti apsaugoti nuo UV spindulių. Jie turi būti transportuojami uždengtomis transporto priemonėmis ir apsaugoti nuo pažeidimų. Membrana turi būti apsaugota nuo cheminių medžiagų, ypač tirpiklių pagrindu pagamintų medžiagų, nes jos gali sumažinti membranos technines savybes arba ją visam laikui sugadinti.

Vėjo izoliacinės membranos naudojimas ant stogo yra pateisinamas tik kaip sienų paviršių vėjo izoliacija ir šlaitinio stogo bei palėpės šilumos izoliacija – tokiu atveju būtina užtikrinti išankstinę stogo dangą.

Pateikta informacija, rekomendacijos ir gairės yra pagrįstos mūsų dabartinėmis geriausiomis žiniomis, tyrimais ir patirtimi ir pateiktos sąžiningai. Mes neprisiimame atsakomybės už netinkamą ar klaidingą mūsų produktų naudojimą. Kiekvienas šios medžiagos naudotojas turėtų užtikrinti, kad tiekta medžiaga atitinka numatytus tikslus, įskaitant galutinio produkto bandymą atitinkamomis sąlygomis.

Galutinį dangą reikia įrengti per 24 savaites nuo vėjo izoliacijos plėvelės sumontavimo ant sienos. Galutinė danga gali maksimaliai atidengti 30% bendro paviršiaus su atvira plyšio (tarpo) 3 cm. Baigus montavimą rekomenduojama atlikti darbų patikrą įgaliota asmeniu, kad patvirtintų teisingumą atliktų darbų.

*Atnaujinimo data: 06/02/2025*