

## HR UPUTE ZA MONTAŽU

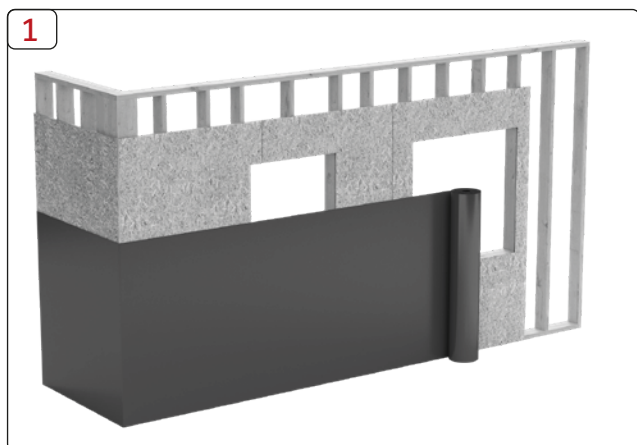
## Upute za montažu Eurovent® FASSADE.

Pravilno instalirana vjetroizolacija ima za cilj zaštititi od nekontroliranog protoka zraka izvana (što značajno povećava gubitak energije), omogućujući istovremeno slobodno ispuštanje viška vlage iz zidova prema van. Na taj način štiti od prekomjerne vlage (atmosferske i kumulativne) i trajnog smanjenja toplinskih svojstava zgrade.

**Prije montaže:** Prije nego što započnete s postavljanjem membrane, pažljivo provjerite ima li bilo kakvih mehaničkih oštećenja koja su mogla nastati tijekom transporta ili skladištenja. Ugradnja membrane znači prihvaćanje njezina stanja kao slobodnog od bilo kakvih oštećenja.

Odabir i primjena membrane trebaju se vršiti u skladu s njenom namjenom i funkcionalnošću. Montaža se mora izvesti u skladu s tehničkim projektom zgrade, pripremljenim prema važećim građevinskim propisima i dobrim građevinskim praksama, uzimajući u obzir smjernice sadržane u ovom priručniku. Nakon završetka montaže, preporučuje se da radove pregleda ovlaštena osoba kako bi se potvrdila ispravnost izvedbe. Nemojte koristiti impregnate za drvo koji agresivno reagiraju s polietilenom ili polipropilenom na drvenim konstrukcijama, jer mogu smanjiti tehnička svojstva membrane ili je trajno oštetiti.

**1:** Da bi se osigurala pravilna funkcija vjetroizolacije, njezina montaža mora započeti od donjeg dijela zida, u kutu (ostavljajući 15-30 cm za vertikalno preklapanje na kutu), što omogućuje pravilno otjecanje vode i sprječava njezino prodiranje u strukturu zida. Na donjem dijelu vjetroizolacija treba izlaziti najmanje 5 cm ispod ruba zida. Razvucite membranu duž površine zida. Pričvrstite vjetroizolaciju na zid pomoću spajalica, čavala ili drugih pričvršćivača. Mjesta na kojima je membrana probijena pričvršćivačima moraju se zapečatiti trakom za spajanje i izolaciju vjetroizolacijskih membrana (Eurovent® UNO COLD UV; TOPBAND).



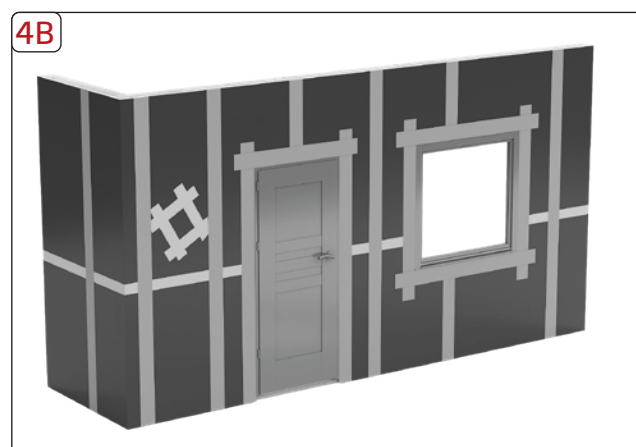
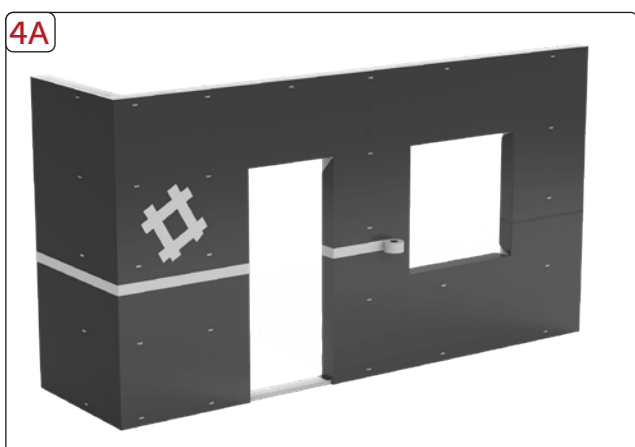
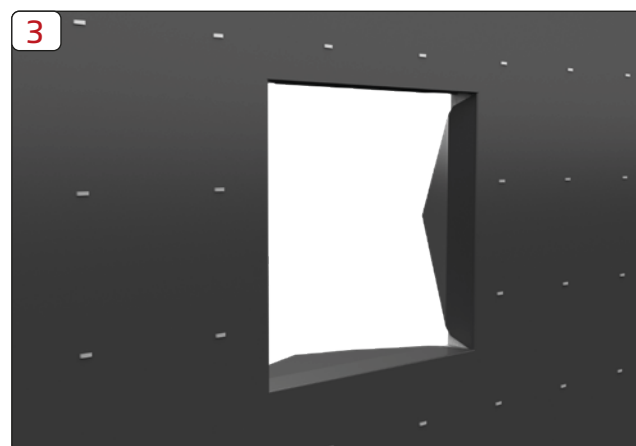
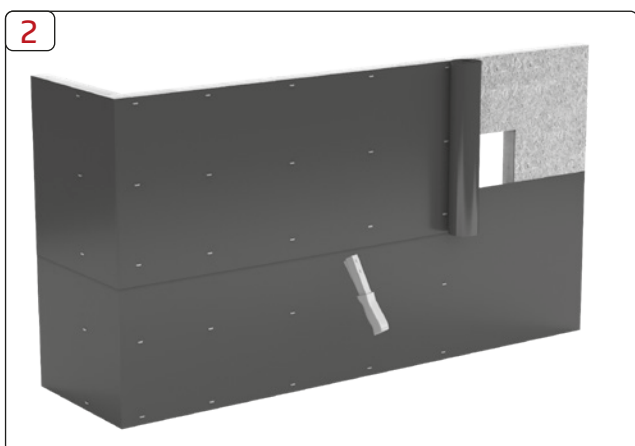
Datum ažuriranja: 06/02/2025

## HR UPUTE ZA MONTAŽU

**2:** Pričvrstite sljedeće slojeve membrane tako da preklapanje na donji sloj membrane iznosi najmanje 15 cm, pokrivajući otvore za prozore i vrata

**3:** Zatim dovršite obradu rubova oko prozorskih i vratnih otvora.

**4:** Svi vertikalni i horizontalni preklopi i spojevi vjetroizolacije moraju se zapečatiti posebnim izolacijskim trakama za vjetroizolacijske membrane (Eurovent® UNO COLD UV ili Eurovent® TOPBAND) ili trakama integriranim s membranom sustava SYSTEM SK2. Bilo kakva oštećenja ili poderotine membrane trebaju se popraviti odgovarajućim reparacijskim trakama za vjetroizolacijske membrane (Eurovent® UNO COLD UV ili Eurovent® TOPBAND).



Datum ažuriranja: 06/02/2025

## HR UPUTE ZA MONTAŽU

**Dodatne preporuke:** Svi proboji, oštećenja i poderotine membrane moraju se bez iznimke popraviti korištenjem traka Eurovent® UNO COLD UV ili Eurovent® TOPBAND za vjetroizolacijske membrane.

Proizvod je pokriven jamstvom pod uvjetom da se strogo pridržavate smjernica za instalaciju navedenih u ovom priručniku. Proizvođač zadržava pravo odbiti priznavanje jamstvenog zahtjeva ako se ne poštuju upute za montažu. Naljepnicu proizvoda ili naljepnicu na roli potrebno je sačuvati kao dokument za podnošenje jamstvenog zahtjeva.

Role moraju ostati u originalnom pakiranju do trenutka montaže membrane. Role se moraju skladištiti u pokrivenim, suhim prostorijama bez vlage. Role moraju biti zaštićene od UV zračenja. Role se moraju transportirati u pokrivenim vozilima, zaštićene od oštećenja. Membranu treba zaštititi od kemijskih sredstava, osobito tvari na bazi otapala, jer mogu smanjiti tehnička svojstva membrane ili je trajno oštetiti.

Upotreba vjetroizolacijske membrane na krovu opravdana je samo kao vjetroizolacija zidnih površina i toplinske izolacije kosog krova i potkrovlja – u tom slučaju potrebno je prethodno osigurati preliminarno prekrivanje krova.

Pružene informacije, preporuke i smjernice temelje se na našim trenutno najboljim saznanjima, istraživanjima i iskustvu i daju se u dobroj vjeri. Ne snosimo odgovornost za posljedice nepravilne ili pogrešne upotrebe naših proizvoda. Svaki korisnik ovog materijala trebao bi osigurati na sve moguće načine, uključujući ispitivanje konačnog proizvoda u relevantnim uvjetima, prikladnost isporučenih materijala za postizanje namjeravanih ciljeva.

Konačni prekrivač treba postaviti unutar 24 tjedna od trenutka montaže vjetroizolacijske membrane na zidu. Konačni prekrivač može maksimalno otkriti 30 % ukupne površine uz otvoreni spoj (prazninu) od 3 cm. Nakon završetka montaže preporuča se da ovlaštena osoba izvrši pregled radova kako bi potvrdila ispravnost izvedenih radova.

*Datum ažuriranja: 06/02/2025*