

KARTA TECHNICZNA

Eurovent **HOME PRO**

Membrana dachowa Eurovent HOME PRO, trójwarstwowa, wysokoparoprzepuszczalna, wiatroizolacyjna o zastosowaniu dachowym i ściennym. Stosowana do izolacji dachów skośnych oraz systemów fasadowych w budynkach murowanych, prefabrykowanych, konstrukcjach szkieletowych oraz CLT, polecana do domów pasywnych, również na pełne deskowanie. Podwyższona odporność na rozrywanie, co zwiększa komfort pracy. Nadaje się pod pokrycia dachowe takie jak dachówki betonowe, ceramiczne, blachodachówki, blachy aluminiowe, również w budownictwie szkieletowym. Dostępna w opcji z 2 taśmami samoprzylepnymi – SYSTEM SK2.



PARAMETR	JEDNOSTKA	WARTOŚĆ
Paroprzepuszczalność	[g/m ² /24h]	ca. 3000
Współczynnik Sd	[m]	ca. 0,02
Odporność na UV	[miesiąc]	4*
Czas ekspozycji na UV	[tydzień]	4
Gramatura	[g/m ² (±5%)]	ca. 135
Wodoszczelność		W1
Paleta	[rolka]	50
Rozmiar rolki	[m x mb]	1,5 x 50 = 75 m ² 3 x 50 = 150 m ²
Waga rolki	[kg]	10,1

Zalety:

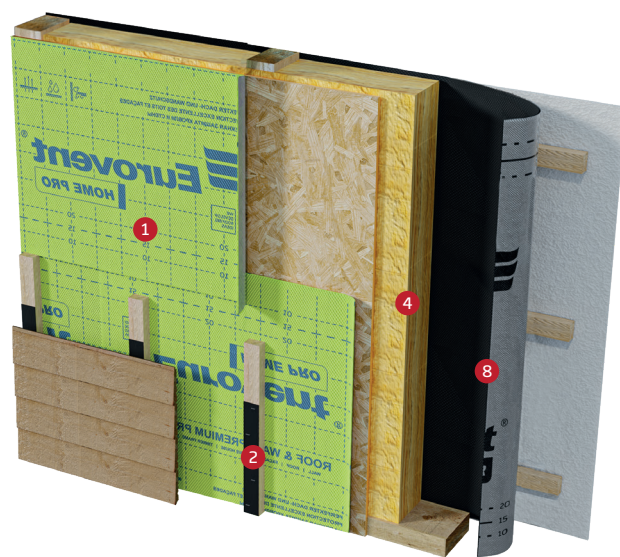
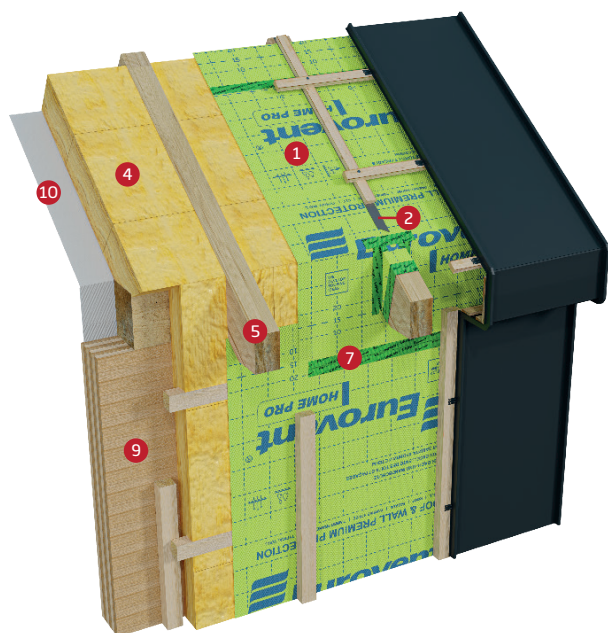
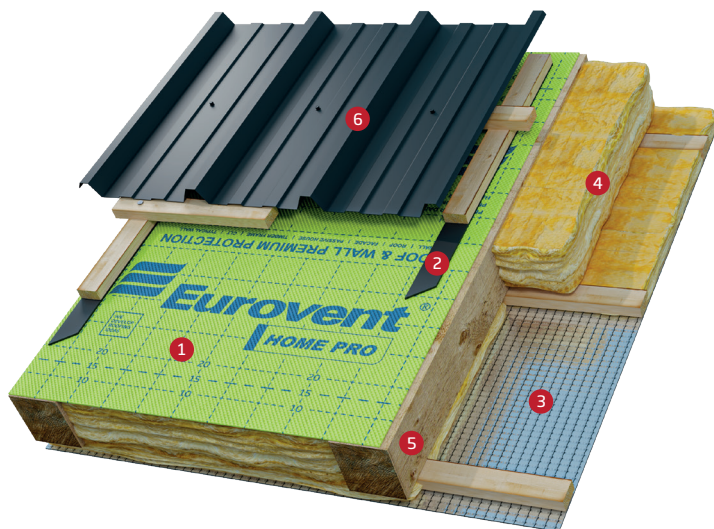
- Wszechstronne zastosowanie • Odporna na rozrywanie
- Odporna na promieniowanie UV • Wodoszczelna > 3000mm H2O

* Odporność na UV nawet do 4 miesięcy wg laboratoryjnej symulacji sztucznego starzenia odniesionej do średniorocznych warunków ekspozycji słonecznej dla klimatu środkowoeuropejskiego.

Eurovent HOME PRO

Zastosowanie:

Membrana dachowa Eurovent® HOME PRO. Znajduje zastosowanie jako wstępne krycie dachów skośnych, ocieplonych, wentylowanych, również z pełnym deskowaniem oraz systemów fasadowych w budynkach murowanych, prefabrykowanych, konstrukcjach szkieletowych oraz CLT. Doskonała przy renowacji dachu i poddasza w „technologii odwróconej”.



- | | |
|--------------------------|----------------------|
| 1 Eurovent® HOME PRO | 6 Pokrycie dachowe |
| 2 Eurovent® PUR | 7 Eurovent® UNISAN |
| 3 Eurovent® STANDARD ALU | 8 Eurovent® AKTIV FR |
| 4 Izolacja cieplna | 9 CLT |
| 5 Krokiew | 10 Eurovent® CLIMA |

Produkt nie wymaga zachowania szczeliny wentylacyjnej pomiędzy membraną, a izolacją termiczną (wełna mineralna, szklana itp.), co oznacza, że membrana może stykać się bezpośrednio z ociepleniem. Montaż ostatecznego pokrycia dachowego na membranie należy wykonać zawsze z zastosowaniem łąty i kontrłąty. Nadaje się do stosowania prawie pod wszystkie typy pokryć dachowych, a w szczególności pod dachówki ceramiczne, betonowe, blachodachówki, blachy aluminiowe itp.

Eurovent HOME PRO

Zalecenia montażowe / gwarancja:

Montaż pokrycia dachowego należy wykonać do 4 tygodni od momentu zamontowania membrany dachowej na dachu. W ciągu 12 tygodni od montażu należy wykonać na poddaszu montaż izolacji termicznej lub zaciemnienie poddasza. Produkt objęty jest gwarancją pod warunkiem bezwzględnego przestrzegania wytycznych zawartych w karcie technicznej. Producent zastrzega sobie prawo do odmowy uznania reklamacji w przypadku nie stosowania się do przedstawionych wytycznych.

Przechowywanie / transport:

Produkt należy przechowywać w pomieszczeniach suchych, krytych, wolnych od wilgoci i promieniowania UV, w oryginalnych nieuszkodzonych i zamkniętych opakowaniach. Rolki należy przewozić krytymi środkami transportu. Powinny być przygotowywane do transportu w sposób zabezpieczający je przed uszkodzeniem i zniszczeniem. W czasie transportu należy przestrzegać przepisów bezpieczeństwa przewozowego. Produkt należy chronić przed działaniem środków chemicznych, a w szczególności substancji na bazie rozpuszczalników, gdyż mogą one obniżyć parametry techniczne folii lub trwale ją uszkodzić.

System SK2:

Membrana może być wykonana na zamówienie z systemem SK2, opartym na dwóch taśmach samoprzylepnych. System ten pozwala uzyskać trwałe połączenie w każdych warunkach atmosferycznych: przy wysokiej wilgotności powietrza, wietrznej pogodzie, w czasie deszczu, przy niskich temperaturach, w przypadku mocno zabrudzonej powierzchni membrany itp. Łączenie zakładów membrany stosujemy w odległości min. 10 cm od krawędzi.



Zawarte informacje, zalecenia i wskazówki zostały udzielone na podstawie najlepszej naszej wiedzy, badań, doświadczeń i w dobrej wierze. Nie ponosimy odpowiedzialności za skutki nieprawidłowego lub błędnego użycia naszych produktów. Każdy z użytkowników tego materiału upewni się na wszelkie możliwe sposoby, włącznie ze sprawdzeniem produktu końcowego w odpowiednich warunkach, o przydatności dostarczanych materiałów dla osiągnięcia celów zamierzonych przez niego.

Informacje o produkcie znajdują się na stronie internetowej: www.eurovent.pl

Data aktualizacji: 10/2021