

KARTA TECHNICZNA

Eurovent **WALL PROTECT FR**

Trójwarstwowa metalizowana membrana wiatroizolacyjna zbudowana z włókniny polipropylenowej, filmu funkcyjnego oraz powłoki aluminiowej, która odbija do 95% ciepła promieniowania. Film funkcyjny zapewnia wysoką przepuszczalność pary wodnej oraz wodoszczelność produktu. Produkt stanowi zabezpieczenie elewacji budynków przed wiatrem, deszczem i wilgocią, a także jest wysoce ognioodporna. Może być wykonana na zamówienie w wersji z 2 taśmami samoprzylepnymi – SYSTEM SK2.



PARAMETR	JEDNOSTKA	WARTOŚĆ
Paroprzepuszczalność	[g/m ² /24h]	ca. 144
Reakcja na ogień		B-s1, d0
Odporność temperaturowa	[°C]	-40 do +100**
Współczynnik Sd	[m]	ca. 0,14 – 0,18
Odporność na UV	[miesiąc]	4*
Czas ekspozycji na UV	[tydzień]	4
Gramatura	[g/m ² (±5%)]	ca. 150
Wodoszczelność		W2
Wiatroszczelność	[m ³ / m ² /h/100Pa]	<0,06
Wytrzymałość na zerwanie MD	[N/50 mm]	≥300
Wytrzymałość na zerwanie CD	[N/50 mm]	≥200
Odporność na rozdzieranie MD	[N]	≥120
Odporność na rozdzieranie CD	[N]	≥120
Kolor		aluminium/czarny
Rozmiar rolki	[m x mb]	1,5 x 75 = 75 m ²
Paleta	[rolka]	50

Zalety:

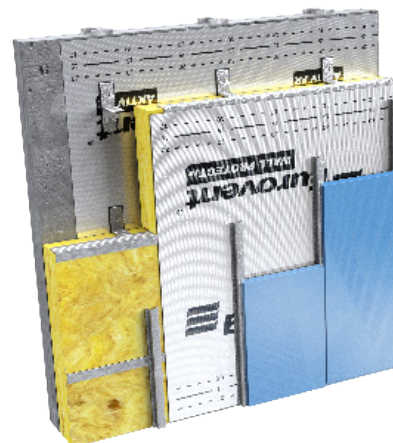
- Ekstremalnie odporna na promieniowanie UV
- Podwyższona klasa palności – B-s1, d0
- Wiatroizolacyjna
- Wodoszczelna > 2000mm H2O

* Odporność na UV nawet do 4 miesięcy wg laboratoryjnej symulacji sztucznego starzenia odniesionej do średniorocznych warunków ekspozycji słonecznej dla klimatu środkowoeuropejskiego.

Eurovent WALL PROTECT FR

Zastosowanie:

Znajduje zastosowanie w budownictwie szkieletowym jako izolacja konstrukcji ramowo-szkieletowych, a także w domach z bali, elewacjach wykonywanych w systemie siding, konstrukcjach budynków mieszkalnych oraz hal przemysłowych. Produkt nie wymaga zachowania szczeliny wentylacyjnej między membraną a izolacją termiczną (wełna mineralna, szklana itp.), co oznacza, że membrana może stykać się bezpośrednio z ociepleniem. Produktu nie należy stosować na dachach skośnych ocieplonych, gdzie zalecane jest stosowanie membran dachowych.



Zalecenia montażowe / gwarancja:

Montaż pokrycia dachowego należy wykonać do 4 tygodni od momentu zamontowania membrany dachowej na dachu. W ciągu 12 tygodni od montażu należy wykonać na poddaszu montaż izolacji termicznej lub zaciemnienie poddasza. Produkt objęty jest gwarancją pod warunkiem bezwzględnego przestrzegania wytycznych zawartych w karcie technicznej. Producent zastrzega sobie prawo do odmowy uznania reklamacji w przypadku nie stosowania się do przedstawionych wytycznych.

Przechowywanie / transport:

Produkt należy przechowywać w pomieszczeniach suchych, krytych, wolnych od wilgoci i promieniowania UV, w oryginalnych nieuszkodzonych i zamkniętych opakowaniach. Produkt należy przewozić krytymi środkami transportu. Powinien być przygotowywany do transportu w sposób zabezpieczający go przed uszkodzeniem i zniszczeniem. W czasie transportu należy przestrzegać przepisów bezpieczeństwa przewozowego. Produkt należy chronić przed działaniem środków chemicznych, a w szczególności substancji na bazie rozpuszczalników, gdyż mogą one obniżyć parametry techniczne folii lub trwale ją uszkodzić.

System SK2:

Membrana może być wykonana na zamówienie z systemem SK2, opartym na dwóch taśmach samoprzylepnych. System ten pozwala uzyskać trwałe połączenie w każdych warunkach atmosferycznych: przy wysokiej wilgotności powietrza, wietrznej pogodzie, w czasie deszczu, przy niskich temperaturach, w przypadku mocno zabrudzonej powierzchni membrany itp. Łączenie zakładów membrany stosujemy w odległości min. 10 cm od krawędzi.



Zawarte informacje, zalecenia i wskazówki zostały udzielone na podstawie najlepszej naszej wiedzy, badań, doświadczeń i w dobrej wierze. Nie ponosimy odpowiedzialności za skutki nieprawidłowego lub błędnego użycia naszych produktów. Każdy z użytkowników tego materiału upewni się na wszelkie możliwe sposoby, włącznie ze sprawdzeniem produktu końcowego w odpowiednich warunkach, o przydatności dostarczanych materiałów dla osiągnięcia celów zamierzonych przez niego.

Informacje o produkcie znajdują się na stronie internetowej: www.eurovent.pl

Data aktualizacji: 10/2021