

KARTA TECHNICZNA

Eurovent **SATTOS X**

Przejście antenowe Eurovent® SATTOS X wykonane z tworzywa sztucznego i nasadki gumowej. Stosowane do montażu anten o średnicy masztu od 15 do 90 mm na dachach skośnych o kącie nachylenia od 5° do 45°, dla wszystkich typów pokryć dachowych.



PARAMETR	JEDNOSTKA	WARTOŚĆ
Materiał		Polimer, elastomer, metal + uszczelka butylowa
Kąt zastosowania	[°]	5-45
Wymiar podstawy	[cm]	24,5 x 32,5 (VENTOS METAL, BITU O) 45 x 55 (BITU UNI)
Dostępne modele		METAL: B26,F22, G18, M11, N25, R28, T18, W35, BITU O, BITU UNI, CELTYCKA (C), ROMAŃSKA (R)
Dostępne kolory	[RAL]	Cegła 8004, brąz 8017, brąz 8019, antracyt 7021, grafit 7024, szary 7036 czarny 9005, kasztan 3009, zielony 6020
Zakres średnic	[mm]	15-90
Odporność na UV		Odporny
Zestaw		Przejście antenowe + nasadka + obejma metalowa + wkręty
Uszczelnienie		Uszczelka butylowa
Waga opakowania	[kg]	ca. 1,75
Opakowanie	[sztuk]	1
Paleta	[sztuk]	36

Zalety:

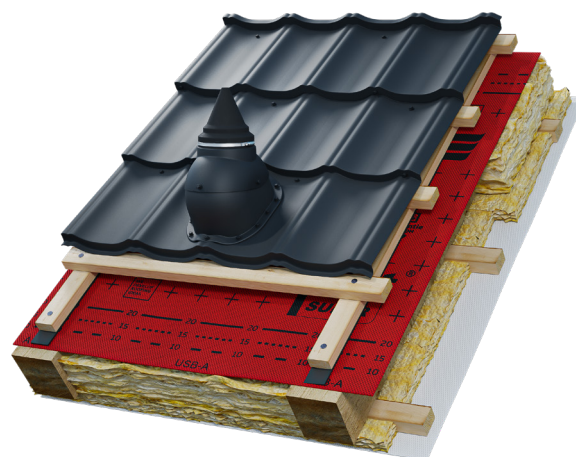
- Duża średnica rury • Odporny na promieniowanie UV
- Szybki i łatwy montaż

* Odporność na UV nawet do 4 miesięcy wg laboratoryjnej symulacji sztucznego starzenia odniesionej do średniorocznych warunków ekspozycji słonecznej dla klimatu środkowoeuropejskiego.

Eurovent SATTOS X

Zastosowanie:

Eurovent® SATTOS X stosowany jako element antenowy do montażu wszelkiego typu masztów na dachach skośnych o nachyleniu od 5° do 45°. Umożliwia montaż anteny o średnicy masztu od 15 do 90 mm. Nadaje się do stosowania pod prawie wszystkie typy pokryć dachowych – dachówki ceramiczne, betonowe, blachodachówki, gont bitumiczny, profilowane blachy aluminiowe itp.



Podstawy:

Szczelne podstawy, przejścia anteny Eurovent® SATTOS X pozwalające na szybki i łatwy montaż na pokryciach dachowych z blachodachówki, blach płaskich, trapezowych oraz gontów bitumicznych.



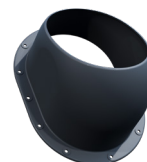
METAL B26



METAL F22



METAL G18



BITU O



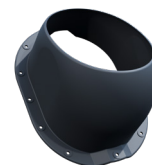
METAL M11



METAL N25



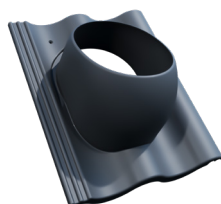
METAL R28



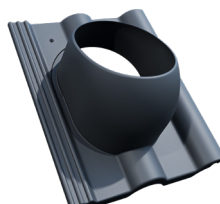
METAL T18



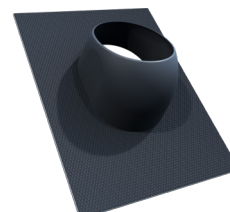
METAL W35



C



R



BITU UNI

Eurovent SATTOS X

Przechowywanie / transport:

Produkt należy przechowywać w temperaturze pokojowej, w pomieszczeniach suchych, krytych, wolnych od wilgoci i bezpośredniego promieniowania UV. Produkt wykonany częściowo z elastycznej blachy aluminiowej, dlatego zaleca się przechowywać w oryginalnych, zamkniętych opakowaniach. Chronić przed uszkodzeniami mechanicznymi. Produkt należy przewozić krytymi środkami transportu, zabezpieczone przed uszkodzeniem. Produkt należy chronić przed działaniem środków chemicznych, a w szczególności substancji na bazie rozpuszczalników, gdyż mogą one obniżyć parametry techniczne lub trwale uszkodzić produkt.

Dodatkowe uwagi:

Do montażu zaleca się używanie dołączonych do opakowania wkrętów.

Produkt objęty jest gwarancją pod warunkiem bezwzględnego przestrzegania wytycznych zawartych w karcie technicznej. Producent zastrzega sobie prawo do odmowy uznania reklamacji w przypadku nie stosowania się do przedstawionych wytycznych.

Zawarte informacje, zalecenia i wskazówki zostały udzielone na podstawie najlepszej naszej wiedzy, badań, doświadczeń i w dobrej wierze. Nie ponosimy odpowiedzialności za skutki nieprawidłowego lub błędnego użycia naszych produktów. Każdy z użytkowników tego materiału upewni się na wszelkie możliwe sposoby, włącznie ze sprawdzeniem produktu końcowego w odpowiednich warunkach, o przydatności dostarczanych materiałów dla osiągnięcia celów zamierzonych przez niego.

Informacje o produkcie znajdują się na stronie internetowej: www.eurovent.pl

Update date: 07/2021