

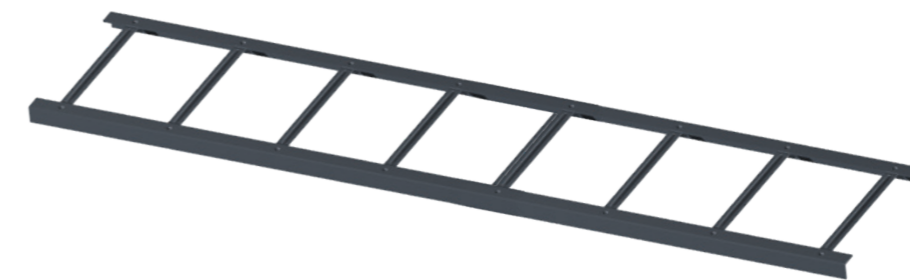
OCHRONA PRZECIWSNIEGOWA

WE
DEVELOP
ROOFING
IDEAS



› Ochrona przeciwśniegowa

System ochrony przeciwśniegowej eliminujący zjawisko osuwania się nadmiarów śniegu po połaci dachowej. Elementy mocujące ułatwiają montaż na dowolnym pokryciu dachowym.



SNOWSTOPPER

- Płotek przeciwśniegowy wykonany ze stali ocynkowanej. Łączony w technologii TOX.
- Stosowana jako element ochrony przeciwśniegowej na dachach skośnych. Stanowi zabezpieczenie przed osuwaniem się z dachu dużych ilości śniegu.



1,0 m; 2,0 m; 3,0 m



Ocynk*; RAL: 8004; 8017; 8019; 9005; 6020; 7016; 3009; 3004; 7024



2 sztuki



FIX UNI

- Wspornik płotka przeciwśniegowego wykonany ze stali ocynkowanej. Łączony w technologii TOX.
- Uniwersalny wspornik mocujący płotek przeciwśniegowy do pokryć dachowych płaskich o nachyleniu od 15° do 60°.



Ocynk*; RAL: 8004; 8017; 8019; 9005; 6020; 7016; 3009; 3004; 7024



5 sztuk



FIX DB-DC

- Wspornik płotka przeciwśniegowego wykonany ze stali ocynkowanej. Łączony w technologii TOX.
- Wspornik mocujący płotek przeciwśniegowy do pokrycia dachowego krytego dachówką betonową lub ceramiczną o nachyleniu od 15° do 60°.



Ocynk*; RAL: 8004; 8017; 8019; 9005; 6020; 7016; 3009; 3004; 7024



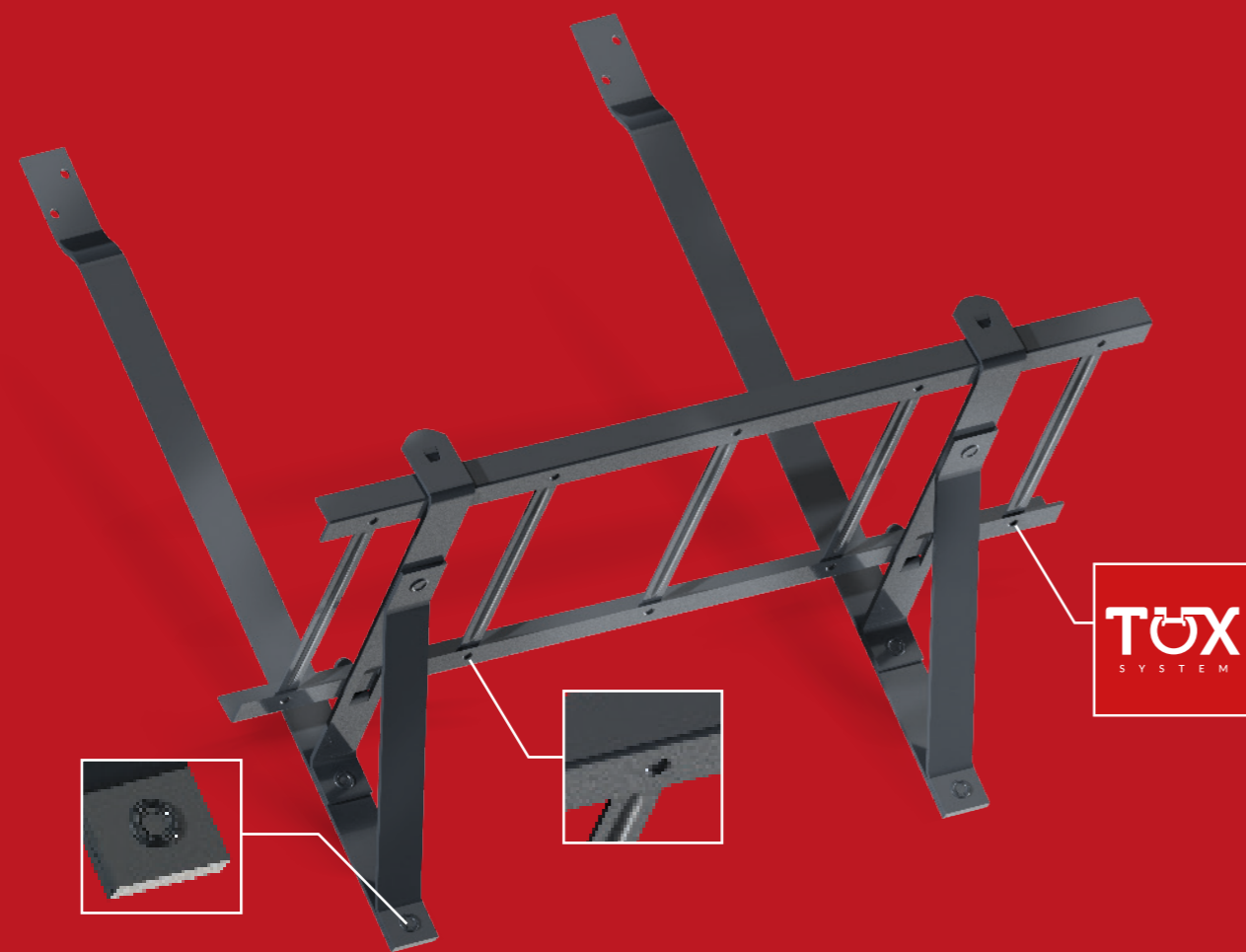
5 sztuk

* na zamówienie.

SNOWSTOPPER

System łączenia elementów TOX

To nowoczesna technika łączenia elementów na zimno. Technologia ta znana jest m.in. z przemysłu samochodowego. Dzięki tej metodzie otrzymujemy łączenia o wyższej wytrzymałości oraz estetyce wykonania od tradycyjnego spawania.



*Łączenia TOX zostały wprowadzone do:

- Płotka przeciwśniegowego Eurovent® SNOWSTOPPER,
- Wsporników płotka przeciwśniegowego EUROVENT® FIX
- Systemu ochrony przeciwśniegowej Eurovent® SNOWSTOPPER SET



FIX BIBER

- Wspornik płotka przeciwśniegowego wykonany ze stali ocynkowanej. Łączony w technologii TOX.
- Element mocujący płotek przeciwśniegowy na dachach skośnych, krytych dachówką ceramiczną typu karpiówka układaną metodą w łuskę.



Ocynk; RAL: 8004; 8017; 8019; 9005; 6020; 7016; 3009; 3004; 7024



5 sztuk



FIX METAL PANEL

- Wspornik płotka przeciwśniegowego wykonany ze stali ocynkowanej. Łączony w technologii TOX.
- Element mocujący płotek przeciwśniegowy na dachach skośnych, krytych blachodachówką panelową o module 370/35 mm. Blachotrapez JANOSIK; Metro SHAKE II, Pruszyński REGLE, Novatik PREMIUM; HARNAŚ.



Ocynk; RAL: 8004; 8017; 8019; 9005; 6020; 7016; 3009; 3004; 7024



5 sztuk



› Aplikacja Eurovent® SNOWSTOPPER SET METAL 400

- | | | |
|---------------------------|-------------------|------------------|
| 1 Eurovent® SNOWSTOPPER | 3 Eurovent® SUPER | 5 Kontrłata |
| 2 Eurovent® FIX METAL 400 | 4 Łata | 6 Blachodachówka |



FIX METAL 350

- Wspornik płotka przeciwśniegowego wykonany ze stali ocynkowanej. Łączony w technologii TOX.
- Element mocujący płotek przeciwśniegowy na dachach skośnych, krytych blachodachówką profilowaną o module 350/20 mm.



Ocynk; RAL: 8004; 8017; 8019; 9005;
6020; 7016; 3009; 3004; 7024

5 sztuk



FIX METAL 400

- Wspornik płotka przeciwśniegowego wykonany ze stali ocynkowanej. Łączony w technologii TOX.
- Element mocujący płotek przeciwśniegowy na dachach skośnych, krytych blachodachówką profilowaną o module 400/20 mm.



Ocynk; RAL: 8004; 8017; 8019; 9005;
6020; 7016; 3009; 3004; 7024

5 sztuk



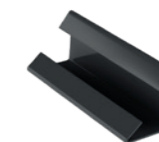
FIX METAL FLAT

- Wspornik płotka przeciwśniegowego wykonany ze stali ocynkowanej. Łączony w technologii TOX.
- Element mocujący płotek przeciwśniegowy na dachach skośnych, krytych blachą płaską wykańczaną na rąbek stojący.



Ocynk; RAL: 8004; 8017; 8019; 9005;
6020; 7016; 3009; 3004; 7024

5 sztuk



CLIP

- Łącznik płotka przeciwśniegowego wykonany ze stali ocynkowanej.
- Stosowany jako element umożliwiający połączenie kilku płotków przeciwśniegowych w szereg, w sposób łatwy i trwały.



60 mm | Ocynk; RAL: 8004; 8017; 8019; 9005;
6020; 7016; 3009; 3004; 7024

50 sztuk



FIX METAL VENECJA

- Wspornik płotka przeciwśniegowego wykonany ze stali ocynkowanej. Łączony w technologii TOX.
- Element mocujący płotek przeciwśniegowy na dachach skośnych, krytych blachodachówką profilowaną o module VENECJA 350/35 mm.



Ocynk; RAL: 8004; 8017; 8019; 9005;
6020; 7016; 3009; 3004; 7024

5 sztuk



FIX METAL FINNERA

- Wspornik płotka przeciwśniegowego wykonany ze stali ocynkowanej. Łączony w technologii TOX.
- Element mocujący płotek przeciwśniegowy na dachach skośnych, krytych blachodachówką profilowaną o module FINNERA 330/30 mm.

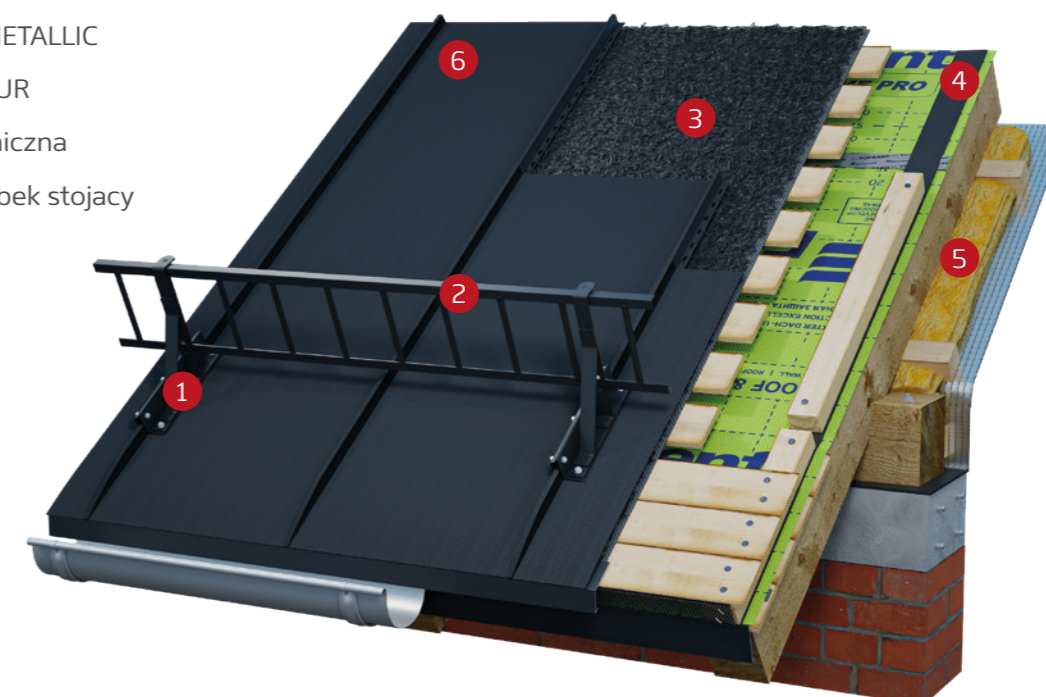


Ocynk; RAL: 8004; 8017; 8019; 9005;
6020; 7016; 3009; 3004; 7024

5 sztuk

› Eurovent® FIX METAL FLAT

- 1 Eurovent® FIX METAL FLAT
- 2 Eurovent® SNOWSTOPPER
- 3 Eurovent® METALLIC
- 4 Eurovent® PUR
- 5 Izolacja termiczna
- 6 Blacha na rąbek stojący





TUBE

- Rura przeciwśniegowa wykonana ze stali ocynkowanej.
- Element zabezpieczający przed osuwaniem się dużych ilości śniegu. Zabezpiecza rynny przed oberwaniem.



2,0 m | Ocynk; RAL: 8004; 8017; 8019; 9005; 6020; 7016; 8012; 3004; 7024 | 5 sztuk



FIX TUBE UNI

- Wspornik rury przeciwśniegowej wykonany ze stali ocynkowanej.
- Uniwersalne mocowanie rury przeciwśniegowej do pokrycia dachowego. Montowany na płaskich połaciach dachowych o nachyleniu od 15° do 60°.



Ocynk; RAL: 8004; 8017; 8019; 9005; 6020; 7016; 8012; 3004; 7024 | 5 sztuk



FIX TUBE BIBER

- Wspornik rury przeciwśniegowej wykonany ze stali ocynkowanej.
- Element mocujący rurę przeciwśniegową na dachach skośnych o nachyleniu od 15° do 60°, krytych dachówką ceramiczną typu karpiówka.



Ocynk; RAL: 8004; 8017; 8019; 9005; 6020; 7016; 8012; 3004; 7024 | 5 sztuk



FIX TUBE METAL 350

- Wspornik rury przeciwśniegowej wykonany ze stali ocynkowanej.
- Element mocujący rurę przeciwśniegową na dachach skośnych, krytych blachodachówką profilowaną o module 350/20 mm.



Ocynk; RAL: 8004; 8017; 8019; 9005; 6020; 7016; 8012; 3004; 7024 | 5 sztuk



FIX TUBE DB-DC SHORT

- Wspornik rury przeciwśniegowej wykonany ze stali ocynkowanej.
- Element mocujący rurę przeciwśniegową na dachach skośnych o nachyleniu od 15° do 60°, krytych dachówką betonową lub ceramiczną o zużyciu powyżej 10 szt./m².



Ocynk; RAL: 8004; 8017; 8019; 9005; 6020; 7016; 8012; 3004; 7024 | 5 sztuk



FIX TUBE DB-DC LONG

- Wspornik rury przeciwśniegowej wykonany ze stali ocynkowanej.
- Element mocujący rurę przeciwśniegową na dachach skośnych o nachyleniu od 15° do 60°, krytych dachówką wielkoformatową betonową lub ceramiczną o zużyciu poniżej 10 szt./m².



Ocynk; RAL: 8004; 8017; 8019; 9005; 6020; 7016; 8012; 3004; 7024 | 5 sztuk



FIX TUBE METAL FLAT

- Wspornik rury przeciwśniegowej wykonany ze stali ocynkowanej.
- Element mocujący rurę przeciwśniegową na dachach skośnych, krytych blachą płaską wykańczaną na rąbek stojący.



Ocynk; RAL: 8004; 8017; 8019; 9005; 6020; 7016; 8012; 3004; 7024 | 5 sztuk



FIX TUBE METAL 400

- Wspornik rury przeciwśniegowej wykonany ze stali ocynkowanej.
- Element mocujący rurę przeciwśniegową na dachach skośnych, krytych blachodachówką profilowaną o module 400/20 mm.



Ocynk; RAL: 8004; 8017; 8019; 9005; 6020; 7016; 8012; 3004; 7024 | 5 sztuk





FIX TUBE METAL VENECJA

- Wspornik rury przeciwśniegowej wykonany ze stali ocynkowanej.
- Element mocujący rurę przeciwśniegową na dachach skośnych, krytych blachodachówką profilowaną o module VENECJA 350/35 mm.



Ocynk; RAL: 8004; 8017; 8019; 9005; 6020; 7016; 8012; 3004; 7024

5 sztuk



FIX TUBE METAL FINNERA

- Wspornik rury przeciwśniegowej wykonany ze stali ocynkowanej.
- Element mocujący rurę przeciwśniegową na dachach skośnych, krytych blachodachówką profilowaną o module FINNERA 330/30 mm.



Ocynk; RAL: 8004; 8017; 8019; 9005; 6020; 7016; 8012; 3004; 7024

5 sztuk



END TUBE

- Zakończenie rur przeciwśniegowych wykonane z tworzywa sztucznego.
- Stosowane do zaślepiania rur przeciwśniegowych na ich końcach.



RAL: 9005

10 sztuk



CLIP TUBE

- Łącznik rur przeciwśniegowych wykonany z tworzywa sztucznego.
- Stosowany do połączenia dwóch rur przeciwśniegowych w szereg.



RAL: 9005

10 sztuk



FIX TUBE METAL JANOSIK

- Wspornik rury przeciwśniegowej wykonany ze stali ocynkowanej.
- Element mocujący rurę przeciwśniegową na dachach skośnych, krytych blachodachówką profilowaną o module JANOSIK 380/35 mm.



Ocynk; RAL: 8004; 8017; 8019; 9005; 6020; 7016; 8012; 3004; 7024

5 sztuk



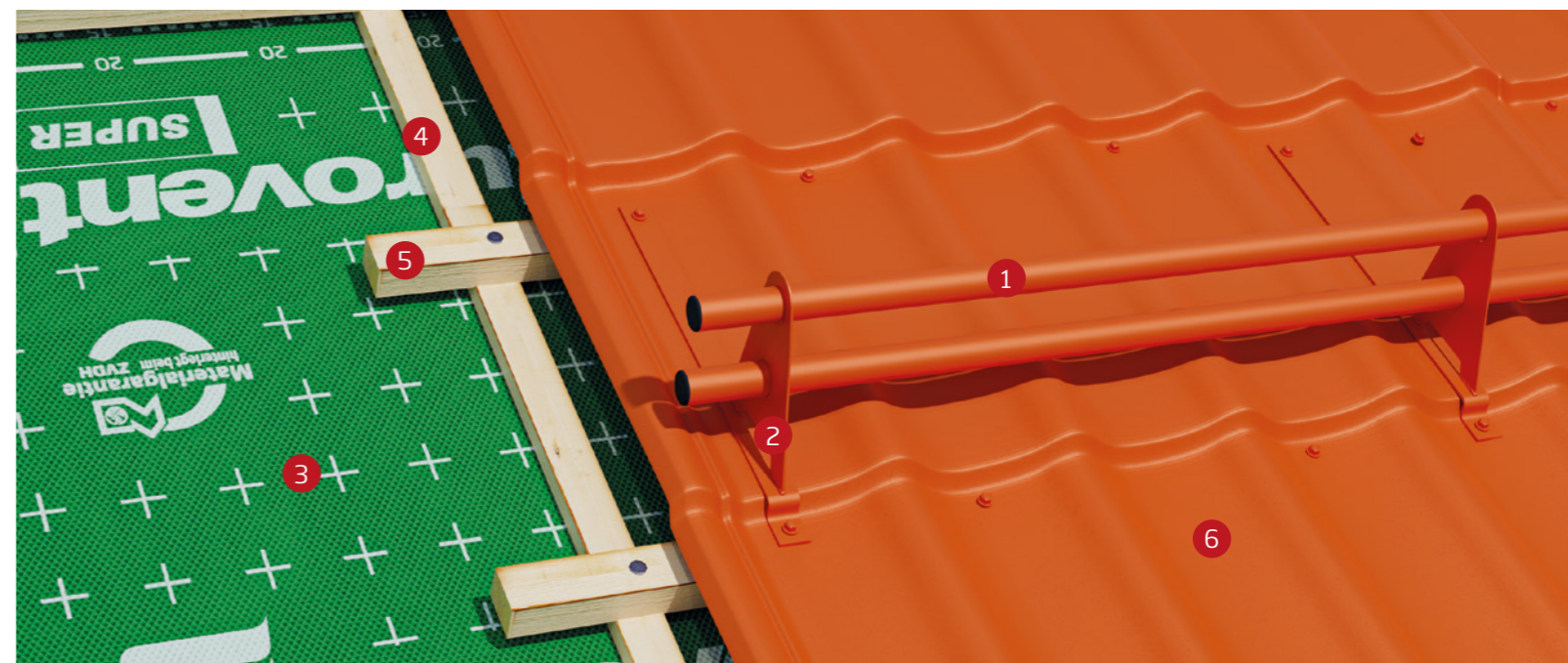
FIX TUBE METAL GERMANIA

- Wspornik rury przeciwśniegowej wykonany ze stali ocynkowanej.
- Element mocujący rurę przeciwśniegową na dachach skośnych, krytych blachodachówką profilowaną o module GERMANIA SIMETRIC 350/30 mm.



Ocynk; RAL: 8004; 8017; 8019; 9005; 6020; 7016; 8012; 3004; 7024

5 sztuk



› Aplikacja Eurovent® TUBE SET METAL 400

- | | | |
|--------------------------------|-------------------|------------------|
| 1 Eurovent® TUBE | 3 Eurovent® SUPER | 5 Łata |
| 2 Eurovent® FIX TUBE METAL 400 | 4 Kontrłata | 6 Blachodachówka |

SNOWSTOP

Śniegołap stosowany jako element rozbijający duże ilości śniegu obsuwającego się z połaci dachowej w kierunku okapu. Wykonany ze stali ocynkowanej, lakierowany farbą poliestrową. Występuje w kilkunastu modelach przeznaczonych do różnych typów pokryć dachowych.



8004; 8019; 8017;
9005; 7016; 8012*



100 sztuk



3 000 sztuk



UNI
do pokryć płaskich
Modele: SHORT, LONG



DB
BRAAS, IBF, EURONIT,
JOPEK – BEAVER-TILE,
NELSKAMP, KORAMIC,
CREATON VIVA, RUPP TOPAS



DC-1
TONDACH HRANICE 11,
CREATON MZ23, KORAMIC 32,
RÖBEN MONZA PLUS,
RUPP TARMAUTE



DC-2
TONDACH ROMAŃSKA 12,
CREATON HARMONIA NEU,
BRAAS / RUPP SIRIUS 13,
KORAMIC E80, JAKOBI D10,
RÖBEN FLEMING, RÖBEN
BORNHOLM
Modele: SHORT; LONG



DC-3
TONDACH: FRANCUSKA 12,
FALCOVKA, MARSYLKA 12,
RUPP RUBIN, CREATON:
DOMINO, RATIO NEU,
PIATTA, BRAAS ARMER 12V,
KORAMIC ALEGRA 89,
BOGEN INNOVO 12



DC-4
TONDACH: FRANCUSKA 14,
MARSYLKA 14



METAL
do blachodachówki



DC-5
TONDACH: ROMAŃSKA L15,
CREATON: FUTURA



DC-6
TONDACH STODO,
JIRCANKA



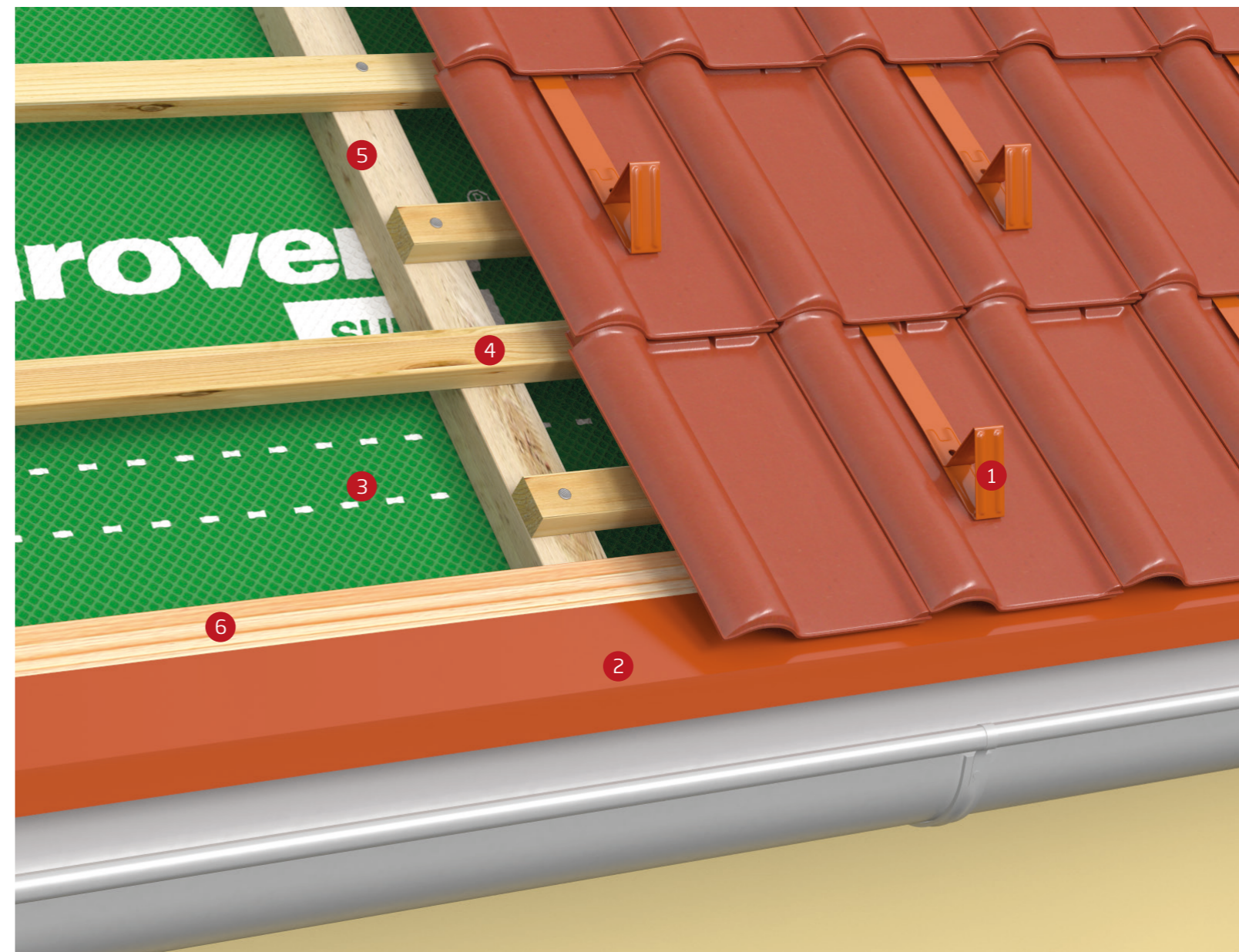
DC-7
CREATON: PREMIUM



DC-8
CREATON HARMONICA



DC-9
CREATON BALANCE



› Zastosowanie rozbijacza śniegowego Eurovent® SNOWSTOP

1 Eurovent® SNOWSTOP

3 Eurovent® SUPER

5 Kontrłata

2 Eurovent® PAS OKAPU

4 Łata

6 Deska okapowa

* na zamówienie.

SNOWSTOPPER SET

System ochrony przeciwnieowej złożony z płytka przeciwnieowej SNOWSTOPPER, wsporników FIX oraz łączników CLIP. Stanowi skuteczne zabezpieczenie przed osuwaniem się śniegu z pości dachowej o nachyleniu od 15° do 60°.

	1,0 m; 2,0 m; 3,0 m
	Ocynk; RAL: 8004; 8017; 8019; 6020; 9005; 7016; 3009; 7024; 3004
	1 komplet
	12 kompletów



BIBER
do pokryć dachówką typu karpiówka układanej metodą w łuskę.

DB-DC
do pokryć z dachówek betonowych oraz ceramicznych.

METAL FLAT
do płaskich pokryć metalowych wykańczanych na rąbek stojący.



UNI
do pokryć dachowych płaskich, m.in gontów bitumicznych.



METAL PANEL
do pokryć z blachodachówki panelowej o module 370/35 mm. Metro SHAKE II, Pruszyński REGLE, Novatik PREMIUM, Novatik HARNAS, Blachotrapez JANOSIK.



METAL 350
do pokryć z blachodachówki o module 350/20 mm.



METAL 400,
do pokryć z blachodachówki o module 400/20 mm.



METAL FINNERA
do pokryć z blachodachówki o module FINNERA 330/30 mm.



METAL VENEZIA
do pokryć z blachodachówki o module VENEZIA 350/35 mm.

› Eurovent® SNOWSTOPPER SET DB-DC

- 1 Eurovent® FIX DB-DC WEST
- 2 Eurovent® SNOWSTOPPER
- 3 Eurovent® XSTRONG
- 4 Eurovent® TOPBAND
- 5 Dodatkowa łąta
- 6 Izolacja termiczna
- 7 Pokrycie dachowe



www.eurovent.pl