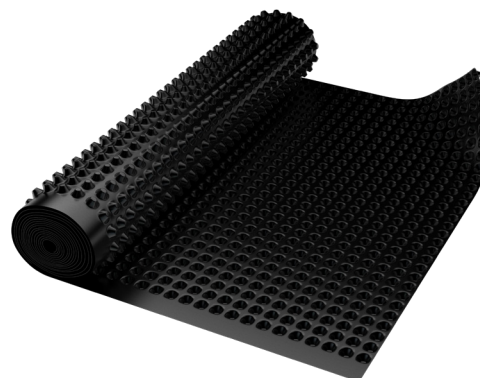


KARTA TECHNICZNA

## Eurovent **GEO 20**

Drenażowa folia fundamentowa zbudowana z polietylenu wysokiej gęstości (HDPE) o równoległym układzie wytłoczeń o wysokości 20 mm. Przeznaczona do tworzenia hydroizolacji budynków w układzie pionowym lub poziomym. Jest bardzo odporna na zgniatanie, wysokie wytłoczenia zapewniają podwyższoną zdolność drenażową. Dodatkowo tworzy warstwę izolacji termicznej i akustycznej. Jest odporna na działanie kwasów, zasad, rozpuszczalników, bakterii, grzybów i korzeni roślin.

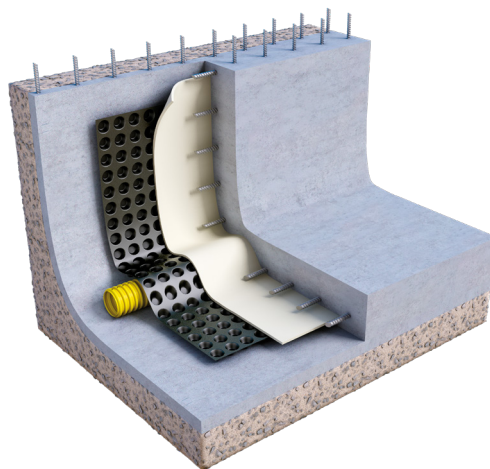


PARAMETR	WARTOŚĆ	NORMA
Wodoszczelność	Wodoszczelne przy 60 kPa	EN 1928:2002 (60 kPa)
Wodoszczelność po sztucznym starzeniu	Wodoszczelne przy 60 kPa	EN 1928:2002 po badaniu EN 1296 (70°C/ 12 tyg.)
Wodoszczelność po działaniu chemikaliów (mleczko wapienne)	Wodoszczelne przy 60 kPa	EN 1928:2002 po badaniu EN 1847 (23°C/ 28 dni)
Maksymalna siła rozciągająca	MD ≥ 503 N/50 mm CMD ≥ 491 N/50 mm	EN 12311-2:2013
Wydłużenie	MD 70 % (± 10,3) CMD 65 % (± 3,9)	EN 12311-2:2013
Wytrzymałość na ściskanie	160 kN/m <sup>2</sup> 160 kPa / 16 t/m <sup>2</sup>	EN ISO 25619-2
Odporność na przebicie stat. (CBR)	> 1000 N	Int.Meth.
Reakcja na ogień	Klasa F	EN 13501-1
Ilość wytłoczeń	ok. 400 szt.	-
Wysokość wytłoczeń (grubość produktu)	20 mm	-
Masa powierzchniowa	800 g/m <sup>2</sup>	PN-EN 9864-1:2007
Grubość (w przekroju)	0,82 mm	PN-EN ISO 9863-1:2007
Odporność mikrobiologiczna	Zachowana wytrzymałość 100%	PN-EN 12225:2002
Odporność temperaturowa	- 40 °C do + 80 °C	

## Eurovent GEO 20

### Zastosowanie:

Znajduje zastosowanie jako izolacja pionowa ścian fundamentowych, zalecana zwłaszcza przy pracach prowadzonych na dużych głębokościach np. przy budowie podziemnej kolei, podziemnych garaży i tuneli oraz innych podobnych budowli, gdzie spełnia funkcję ochronną i drenażową. Dzięki wysokiemu profilowi wytłoczeń tworzy większą powierzchnię drenażową w porównaniu z produktami o wytłoczeniach klasycznych. Doskonale sprawdza się przy zabezpieczaniu obiektów, gdzie brak miejsca nie pozwala na postawienie szalunku – działa wtedy jako tzw. szalunek tracony i jest zabudowywana pomiędzy warstwę betonu natryskowego, a ostateczną ścianę betonową. Stosowana jako izolacja pozioma w obiektach głęboko posadowionych, gdzie występuje niebezpieczeństwo okresowego zalewania wodą podskórną. W takich przypadkach układana jest ze spadkiem pomiędzy płytą fundamentową a jastrychem lub wylewką betonową.



### Informacje dodatkowe:

Trwałość min. 50 lat w gruntach naturalnych o  $4 < \text{pH} < 9$  i temp.  $< 25^\circ\text{C}$

### Przechowywanie / transport:

Produkt należy przechowywać w pomieszczeniach suchych, krytych, wolnych od wilgoci i promieniowania UV, w oryginalnych nieuszkodzonych i zamkniętych opakowaniach. Produkt należy przewozić krytymi środkami transportu. Powinien być przygotowywany do transportu w sposób zabezpieczający go przed uszkodzeniem i zniszczeniem. W czasie transportu należy przestrzegać przepisów bezpieczeństwa przewozowego. Produkt należy chronić przed działaniem środków chemicznych, a w szczególności substancji na bazie rozpuszczalników, gdyż mogą one obniżyć parametry techniczne folii lub trwale ją uszkodzić.

Produkt objęty jest gwarancją pod warunkiem bezwzględnego przestrzegania wytycznych zawartych w karcie technicznej. Producent zastrzega sobie prawo do odmowy uznania reklamacji w przypadku niestosowania się do przedstawionych wytycznych.

*Zawarte informacje, zalecenia i wskazówki zostały udzielone na podstawie najlepszej naszej wiedzy, badań, doświadczeń i w dobrej wierze. Nie ponosimy odpowiedzialności za skutki nieprawidłowego lub błędnego użycia naszych produktów. Każdy z użytkowników tego materiału upewni się na wszelkie możliwe sposoby, włącznie ze sprawdzeniem produktu końcowego w odpowiednich warunkach, o przydatności dostarczanych materiałów dla osiągnięcia celów zamierzonych przez niego.*

Informacje o produkcie znajdują się na stronie internetowej: [www.eurovent.pl](http://www.eurovent.pl)

Data aktualizacji: 12/2021