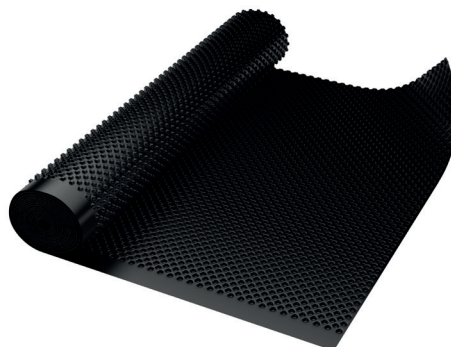


KARTA TECHNICZNA

Eurovent **GEO 8 S**

Wytłaczana folia fundamentowa zbudowana z polietylenu wysokiej gęstości (HDPE) o diagonalnym układzie wytłoczeń. Jest bardzo odporna na zgniatanie, zapewnia wentylację obszaru na którym jest zamontowana oraz zabezpiecza go przed wodą gruntową oraz wilgocią. Dodatkowo tworzy warstwę izolacji termicznej i akustycznej.



PARAMETR	JEDNOSTKA	WARTOŚĆ
Wysokość wytłoczeń	[mm]	8
Ilość wytłoczeń	[szt./m ²]	1860
Masa powierzchniowa	[g/m ²]	400 (+/- 10%)
Grubość	[mm]	0,4 (+/- 10%)
Reakcja na ogień	[klasa]	F
Wytrzymałość na ściskanie	[kPa]	≥ 150
Wodoszczelność	[2kPa/24h]	Spełnia wymagania
Odporność na uderzenie	[mm]	≥ 200
Odporność na obciążenie statyczne	[kg/24h]	20
Wytrzymałość na rozciąganie MD	[N/50 mm]	≥ 200
Wytrzymałość na rozciąganie CD	[N/50 mm]	≥ 150
Wydłużenie przy maksymalnej sile MD	[%]	≥ 20
Wydłużenie przy maksymalnej sile CD	[%]	≥ 15
Wytrzymałość na rozdzieranie (gwoździem) MD	[N]	≥ 150
Wytrzymałość na rozdzieranie (gwoździem) CD	[N]	≥ 190
Trwałość		
Wodoszczelność po sztucznym starzeniu	[2kPa/24h]	Spełnia wymagania
Wodoszczelność po działaniu chemikaliów	[2kPa/24h]	Spełnia wymagania
Zakres temperatur stosowania	[°C]	od -30 do +60
Szerokość w rolce	[m]	0,5; 1,0; 1,5; 2,0; 2,5; 3,0 +/- 2%
Długość w rolce	[m]	5; 10; 15; 20; 30; +/- 2,5%
Paleta		0,5 m - 60 szt.; 1,0 m - 30 szt.; 3,0 m - 16 szt.- skrzyniopaleta; inne - 15 szt.

Zalety:

- odporna na wilgoć i chemikalia
- odporna na ściskanie
- zapewnia drenaż i wentylację

Eurovent GEO 8 S

Zastosowanie:

Folia fundamentowa GEO 8 S znajduje zastosowanie w kilku obszarach budynków mieszkalnych i przemysłowych. Montowana pomiędzy ścianą fundamentową a gruntem tworzy barierę przeciwwilgociową, zabezpieczenie przed uszkodzeniami mechanicznymi oraz przed szkodliwym działaniem korzeni drzew i krzewów. Spełnia funkcje drenażowe i wentylacyjne w pionowych ścianach fundamentowych oraz chroni je przed wilgocią. Stosowana w obszarach tarasów, balkonów zapobiega przedostawaniu się wilgoci do warstwy betonu, wyrównuje ciśnienie hydrostatyczne i stanowi warstwę drenażową odprowadzającą wodę przeciekającą z podłogi lub żwiru do rur odwadniających.

Przechowywanie / transport:

Produkt należy przechowywać w temperaturze pokojowej, w oryginalnych opakowaniach, w pomieszczeniach suchych, krytych i wolnych od wilgoci. Folia fundamentowa pod dużym ciężarem może ulec odkształceniu i deformacji. Dlatego też zaleca się nie piętrować wyrobu z innymi ciężkimi produktami (zarówno w transporcie jak i składowaniu). Folię należy przewozić krytymi środkami transportu, zabezpieczoną przed uszkodzeniem. W czasie transportu należy przestrzegać przepisów bezpieczeństwa przewozowego. Produkt należy chronić przed działaniem środków chemicznych, które mogłyby obniżyć jego parametry techniczne lub trwale go uszkodzić.

Dodatkowe uwagi:

Produkt objęty jest gwarancją pod warunkiem bezwzględnego przestrzegania wytycznych zawartych w karcie technicznej. Producent zastrzega sobie prawo do odmowy uznania reklamacji w przypadku nie stosowania się do przedstawionych wytycznych.

Zawarte informacje, zalecenia i wskazówki zostały udzielone na podstawie najlepszej naszej wiedzy, badań, doświadczeń i w dobrej wierze. Nie ponosimy odpowiedzialności za skutki nieprawidłowego lub błędnego użycia naszych produktów. Każdy z użytkowników tego materiału upewni się na wszelkie możliwe sposoby, włącznie ze sprawdzeniem produktu końcowego w odpowiednich warunkach, o przydatności dostarczanych materiałów dla osiągnięcia celów zamierzonych przez niego.

Informacje o produkcie znajdują się na stronie internetowej: www.eurovent.pl

Data aktualizacji: 03/2023