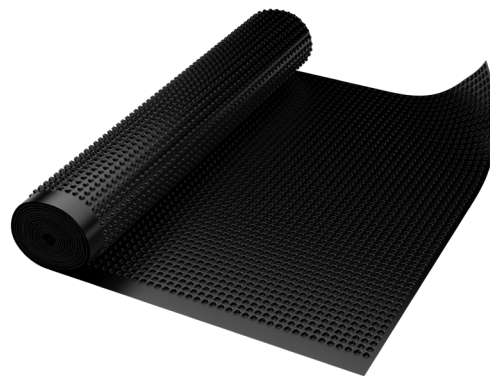


## Eurovent GEO 8 500

Wytłaczana folia fundamentowa, zbudowana z polietylenu wysokiej gęstości (HDPE), o grubości 0,52mm. Przeznaczona do systemów izolacyjnych, drenażowych, w ścianach oporowych, fundamentowych, przyczółkach mostów, płytach stropowych, tunelach, do uszczelniania rowów, zbiorników retencyjnych i koryt odwadniających, jako przesłona separacyjno-uszczelniająca w konstrukcji podbudowy dróg, torowisk, lotnisk, także jako warstwa ochronna przed uszkodzeniami mechanicznymi warstw izolacyjnych w dachach płaskich.



PARAMETR	WARTOŚĆ	JEDNOSTKA	NORMA
Wodoszczelność	Wodoszczelne przy 60 kPa	-	EN 1928:2002 (60 kPa)
Wodoszczelność po sztucznym starzeniu	Wodoszczelne przy 60 kPa	-	EN 1928:2002 po badaniu EN 1296 (70°C/ 12 tyg.)
Wodoszczelność po działaniu chemikaliów (mleczko wapienne)	Wodoszczelne przy 60 kPa	-	EN 1928:2002 po badaniu EN 1847 (23°C/ 28 dni)
Wytrzymałość na rozciąganie	MD ≥ 8,0 CMD ≥ 8,4	[kN/m]	PN-EN ISO 10319:1996
Wydłużenie względne przy rozerwaniu	MD ≥ 30 CMD ≥ 25	[%]	PN-EN ISO 10319:1996
Maksymalna siła rozciągająca	MD ≥ 343 CMD ≥ 374	[N/50 mm]	EN 12311-2:2013
Wydłużenie	MD ≥ 122 CMD ≥ 91	[%]	EN 12311-2:2013
Wytrzymałość na ściskanie	≥ 230 kN/m <sup>2</sup> ≥ 230 kPa (≥ 23 t/m <sup>2</sup> )	-	EN ISO 25619-2
Reakcja na ogień	Klasa F	-	EN 13501-1
Odporność na przebicie stat.(CBR)	> 820	[N]	GGM 1701
Odporność na przebicie dynamiczne (met. stożka)	≤ 19	[mm]	PN-EN 13433
Zdolność drenażu	276	[l/min/m]	-
Wysokość wytłoczeń (grubość produktu)	8,0	[mm]	-
Masa powierzchniowa	500 (+/- 10%)	[g/m <sup>2</sup> ]	PN-EN 9864-1:2007
Grubość (w przekroju)	0,52 (+/- 10%)	[mm]	PN-EN ISO 9863-1:2007
Odporność mikrobiologiczna	Zachowana wytrzymałość 100%	-	PN-EN 12225
Odporność na temperaturę	- 40 do + 80	[°C]	-

## Eurovent GEO 8 500

### Zastosowanie:

Folia fundamentowa GEO 8 500 znajduje zastosowanie w kilku obszarach budynków mieszkalnych i przemysłowych. Montowana pomiędzy ścianą fundamentową a gruntem tworzy barierę przeciwwilgociową, zabezpieczenie przed uszkodzeniami mechanicznymi oraz przed szkodliwym działaniem korzeni drzew i krzewów. Spełnia funkcje drenażowe i wentylacyjne w pionowych ścianach fundamentowych oraz chroni je przed wilgocią. Stosowana w obszarach tarasów, balkonów zapobiega przedostawaniu się wilgoci do warstwy betonu, wyrównuje ciśnienie hydrostatyczne i stanowi warstwę drenażową odprowadzającą wodę przeciekającą z podłogi lub żwiru do rur odwadniających. W zastosowaniu przy izolacji stropów zabezpiecza przed wilgocią i umożliwia równomierne wylanie betonu posadzkowego.

### Informacje dodatkowe:

Trwałość min. 25 lat w gruntach naturalnych o  $4 < \text{pH} < 9$  i temp.  $< 25^{\circ}\text{C}$

### Przechowywanie / transport:

Zaleca się przechowywanie produktu w pomieszczeniach suchych, krytych, wolnych od wilgoci i bezpośredniego promieniowania UV, w oryginalnym opakowaniu. Zaleca się przechowywanie na oryginalnych paletach EURO lub innych przystosowanych do ciężaru rolek. Folie należy przewozić krytymi środkami transportu, zabezpieczone przed uszkodzeniem. W czasie transportu należy przestrzegać przepisów bezpieczeństwa przewozowego.

Produkt objęty jest gwarancją pod warunkiem bezwzględnego przestrzegania wytycznych zawartych w karcie technicznej. Producent zastrzega sobie prawo do odmowy uznania reklamacji w przypadku nie stosowania się do przedstawionych wytycznych.

*Zawarte informacje, zalecenia i wskazówki zostały udzielone na podstawie najlepszej naszej wiedzy, badań, doświadczeń i w dobrej wierze. Nie ponosimy odpowiedzialności za skutki nieprawidłowego lub błędnego użycia naszych produktów. Każdy z użytkowników tego materiału upewni się na wszelkie możliwe sposoby, włącznie ze sprawdzeniem produktu końcowego w odpowiednich warunkach, o przydatności dostarczanych materiałów dla osiągnięcia celów zamierzonych przez niego.*

Informacje o produkcie znajdują się na stronie internetowej: [www.eurovent.pl](http://www.eurovent.pl)

Data aktualizacji: 12/2021