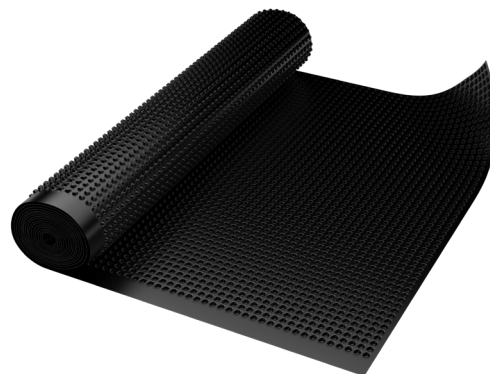


Eurovent GEO 8 400

Wytłaczana folia fundamentowa, wodoszczelna, zbudowana z polietylenu wysokiej gęstości (HDPE) o grubości 0,4 mm. Przeznaczona do systemów izolacyjnych, drenażowych, w ścianach oporowych, fundamentowych, płytach stropowych, do uszczelniania rowów i koryt odwadniających, także jako warstwa ochronna przed uszkodzeniami mechanicznymi warstw izolacyjnych.



PARAMETR	WARTOŚĆ	JEDNOSTKA	NORMA
Wodoszczelność	Wodoszczelne przy 60 kPa	-	EN 1928:2002 (60 kPa)
Wodoszczelność po sztucznym starzeniu	Wodoszczelne przy 60 kPa	-	EN 1928:2002 po badaniu EN 1296 (70°C/ 12 tyg.)
Wodoszczelność po działaniu chemikaliów	Wodoszczelne przy 60 kPa	-	EN 1928:2002 po badaniu EN 1847 (23°C/ 28 dni)
Maksymalna siła rozciągająca	MD ≥ 280 (+/-28) 5,6 kN/m +/- 10% CMD ≥ 250 (+/-25) 5 kN/m +/- 10%	[N/50 mm]	EN 12311-2:2013
Wydłużenie	MD ≥ 100 CMD ≥ 80	[%]	EN 12311-2:2013
Wytrzymałość na ściskanie	150 kN/m ² 150 kPa / 15 t/m ²	-	EN ISO 25619-2
Wytrzymałość na ściskanie	MD ≥ 280 (+/-28) CMD ≥ 250 (+/-25)	[N/50 mm]	EN 12311-2:2013
Reakcja na ogień	Klasa F	-	EN 13501-1
Ilość wytłoczeń	ok. 1860	[szt.]	-
Wysokość wytłoczeń (grubość produktu)	8,5	[mm]	-
Masa powierzchniowa	ok. 400	[g/m ²]	PN-EN 9864-1:2007
Grubość (w przekroju)	0,42	[mm]	PN-EN ISO 9863-1:2007
Odporność mikrobiologiczna	Zachowana wytrzymałość 100%	-	PN-EN 12225:2002
Odporność na temperaturę	- 40 do + 80	[°C]	

Zalety:

- Odporna na wilgoć i chemikalia
- Odporna na ściskanie
- Zapewnia drenaż i wentylację
- Zastępuje „chudy beton”

Eurovent GEO 8 400

Zastosowanie:

Folia fundamentowa GEO 8 400 znajduje zastosowanie w kilku obszarach budynków mieszkalnych i przemysłowych. Montowana pomiędzy ścianą fundamentową a gruntem tworzy barierę przeciwwilgociową, zabezpieczenie przed uszkodzeniami mechanicznymi oraz przed szkodliwym działaniem korzeni drzew i krzewów. Spełnia funkcje drenażowe i wentylacyjne w pionowych ścianach fundamentowych oraz chroni je przed wilgocią. Stosowana w obszarach tarasów, balkonów zapobiega przedostawaniu się wilgoci do warstwy betonu, wyrównuje ciśnienie hydrostatyczne i stanowi warstwę drenażową odprowadzającą wodę przeciekającą z podłogi lub żwiru do rur odwadniających. W zastosowaniu przy izolacji stropów zabezpiecza przed wilgocią i umożliwia równomierne wylanie betonu posadzkowego.

Informacje dodatkowe:

Trwałość min. 25 lat w gruntach naturalnych o $4 < \text{pH} < 9$ i tem. $< 25^{\circ}\text{C}$. Montaż za pomocą systemowych gwoździ hartowanych do betonu oraz podkładek izolacyjnych. Uszczelnianie połączeń wzdłużnych i poprzecznych za pomocą systemowych taśm z kauczuku butylowego.

Przechowywanie / transport:

Zaleca się przechowywanie produktu w pomieszczeniach suchych, krytych, wolnych od wilgoci i bezpośredniego promieniowania UV, w oryginalnym opakowaniu. Zaleca się przechowywanie na oryginalnych paletach EURO lub innych przystosowanych do ciężaru rolek. Folie należy przewozić krytymi środkami transportu, zabezpieczone przed uszkodzeniem. W czasie transportu należy przestrzegać przepisów bezpieczeństwa przewozowego.

Produkt objęty jest gwarancją pod warunkiem bezwzględnego przestrzegania wytycznych zawartych w karcie technicznej. Producent zastrzega sobie prawo do odmowy uznania reklamacji w przypadku nie stosowania się do przedstawionych wytycznych.

Zawarte informacje, zalecenia i wskazówki zostały udzielone na podstawie najlepszej naszej wiedzy, badań, doświadczeń i w dobrej wierze. Nie ponosimy odpowiedzialności za skutki nieprawidłowego lub błędnego użycia naszych produktów. Każdy z użytkowników tego materiału upewni się na wszelkie możliwe sposoby, włącznie ze sprawdzeniem produktu końcowego w odpowiednich warunkach, o przydatności dostarczanych materiałów dla osiągnięcia celów zamierzonych przez niego.

Informacje o produkcie znajdują się na stronie internetowej: www.eurovent.pl

Data aktualizacji: 12/2021