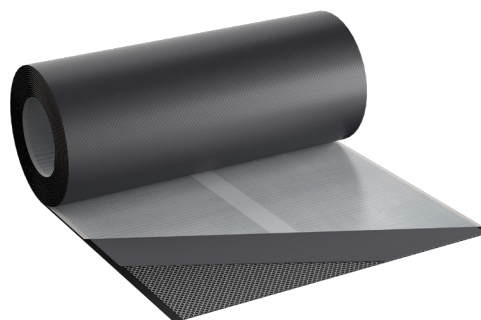


## Eurovent FLEX EPDM

Samoprzylepna taśma kominowa stosowana do wykonywania obróbek wokół kominów, wykuszy i okien dachowych. Wykorzystywana również przy połączeniach powierzchni dachu i ściany. Zbudowana jest z wysokiej jakości siatki zbrojeniowej, warstwy EPDM i kleju butylowego.



PARAMETR	JEDNOSTKA	WARTOŚĆ
Materiał		Siatka zbrojeniowa, EPDM, butyl
Szerokość rolki	[mm]	300
Długość rolki	[mb]	5
EPDM	[mm]	Szerokość: 300 Grubość: 1,5
Butyl		Wymiary: 290 x 1,0 mm Kolor: Czarny Gęstość: 1,65 ± 0,05 g/cm <sup>3</sup> Odporność na odrywanie: > 25 (35 ± 10) N/24 mm Rozcieńczalniki: nie zawiera Odporność na starzenie: dobra, również w ciepło-wilgotnych warunkach
Kolor	[RAL]	Ceglasty 8004, brąz 8017, czarny 9005, grafit 7024
Temperatura przechowywania	[°C]	Od 1 do 25
Okres przechowywania	[miesiąc]	Do 6
Karton	[sztuk]	1
Paleta	[sztuk]	144

### Zalety:

- Elastyczna i łatwa w użyciu
- Odporna na wodę i mróz
- Odporna na promieniowanie UV

## Eurovent FLEX EPDM

### Zastosowanie:

Stosowana do wszelkiego rodzaju uszczelnień i połączeń w obrębie dachu, a w szczególności do obróbki komina, wykuszy i okien dachowych. Wykorzystywana również przy wykonywaniu połączeń powierzchni dachu i ściany. Nadaje się do stosowania na większości pokryć dachowych — dachówkach ceramicznych i betonowych, blachodachówkach, blachach trapezowych, profilowanych blachach aluminiowych itp.

### Montaż:

Przez ok. 24 h przed aplikacją taśmy należy ją przechowywać w temperaturze pokojowej (od 5 °C do 25 °C). Temperatura podczas aplikacji taśmy powinna wynosić powyżej 5 °C (zalecane powyżej 10°C). Pokrycie, do którego kleimy taśmę, powinno być suche i wolne od kurzu i tłuszczu. Odkleić liner ochronny, w odpowiednim miejscu umieścić taśmę i docisnąć.

### Bezpieczeństwo:

W miarę możliwości unikać długotrwałego, bezpośredniego kontaktu butylu ze skórą. Po zakończeniu zaleca się umycie rąk.

### Przechowywanie / transport:

Produkt należy przechowywać w pomieszczeniach suchych, krytych, wolnych od wilgoci i bezpośredniego promieniowania UV. Produkt pod dużym ciężarem może ulec odkształceniu, deformacji. Nie zaleca się piętrowania wyrobu z innymi ciężkimi produktami (zarówno w transporcie jak i składowaniu). Zaleca się przewóz krytymi środkami transportu, zabezpieczone przed uszkodzeniem. W czasie transportu należy przestrzegać przepisów bezpieczeństwa przewozowego. Produkt należy chronić przed działaniem środków chemicznych, a w szczególności substancji na bazie rozpuszczalników, gdyż mogą one obniżyć parametry techniczne lub trwale uszkodzić produkt.

Produkt objęty jest gwarancją pod warunkiem bezwzględnego przestrzegania wytycznych zawartych w karcie technicznej. Producent zastrzega sobie prawo do odmowy uznania reklamacji w przypadku nie stosowania się do przedstawionych wytycznych.

*Zawarte informacje, zalecenia i wskazówki zostały udzielone na podstawie najlepszej naszej wiedzy, badań, doświadczeń i w dobrej wierze. Nie ponosimy odpowiedzialności za skutki nieprawidłowego lub błędnego użycia naszych produktów. Każdy z użytkowników tego materiału upewni się na wszelkie możliwe sposoby, włącznie ze sprawdzeniem produktu końcowego w odpowiednich warunkach, o przydatności dostarczanych materiałów dla osiągnięcia celów zamierzonych przez niego.*

Informacje o produkcie znajdują się na stronie internetowej: [www.eurovent.pl](http://www.eurovent.pl)

Data aktualizacji: 01/2021