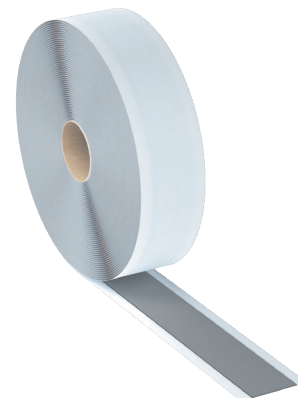


## KARTA TECHNICZNA

## Eurovent BUTYL PRO

Dwustronna taśma butylowa przeznaczona do sklejania i uszczelniania membran dachowych, membran wiatroizolacyjnych, folii paroizolacyjnych i dachowych oraz do uszczelniania konstrukcji dachowych i budowlanych. Wykonana na bazie butylu, bezrozpuszczalnikowa zabezpieczona warstwą folii. Jest produktem przyjaznym dla człowieka i środowiska.



PARAMETR	JEDNOSTKA	WARTOŚĆ
Materiał		Butyl, liner z papieru silikonowanego
Szerokość	[mm]	45
Długość	[mb]	20
Grubość	[mm]	1,5
Gęstość butylu	[g/cm <sup>3</sup> ]	1,65
Wytrzymałość na rozciąganie	[N/cm <sup>3</sup> ]	24
Odporność na odrywanie	[N/cm]	21
Odporność na temperaturę	[°C]	- 40 + 90
Odporność na starzenie		Odporny
Kolor		Szary
Temperatura przechowywania	[°C]	Od 5 do 25
Karton	[rolek]	8
Paleta	[kartonów]	40

**Zalety:**

- Duża siła klejenia
- Szeroka powierzchnia klejenia
- Odporna na promieniowanie UV
- Wodoszczelna

## Eurovent BUTYL PRO

### Zastosowanie:

Znajduje zastosowanie przede wszystkim jako taśma uszczelniająca pod kontrłaty zapewniając szczelną powierzchnię w miejscach montażu kontrłaty na membranie dachowej. W miejscach gdzie gwoździe i zszywki dekarские przebijają membranę zapewnia jej szczelność. Ponadto stosowana do łączenia i uszczelniania folii paroizolacyjnych i dachowych, idealnie łączy je z tworzywami sztucznymi, betonem, drewnem, cegłą czy elementami metalowymi. Świetnie sprawdza się także w budownictwie szkieletowym do klejenia i uszczelnienia membran wiatroizolacyjnych.

### Montaż:

Przez ok. 24 h przed aplikacją taśmy należy ją przechowywać w temperaturze pokojowej (od 5 °C do 25 °C). Temperatura podczas aplikacji taśmy powinna wynosić powyżej 5 °C (zalecane powyżej 10°C). Powlekane powierzchnie powinny być suche i wolne od kurzu i tłuszczu.

Usunąć opakowanie, rozwinąć rolkę butylu w pożądaną długości, pewnym ruchem zaaplikować do podłoża. Usunąć liner zabezpieczający. Butyl jest substancją termoplastyczną. W niskich temperaturach zwiększa się jego twardość, w wyższych staje się bardziej miękki. Jeżeli butyl jest zbyt twardy – należy lekko go podgrzać. Przy zbyt dużej miękkości zaleca się wstawienie do chłodniejszego pomieszczenia.

### Przechowywanie / transport:

Rolki należy przechowywać w temperaturze pokojowej, w pomieszczeniach suchych, krytych, wolnych od wilgoci i bezpośredniego promieniowania UV. Należy zwrócić uwagę, że butyl jest substancją plastyczną - bardzo łatwo ulega odkształceniu. Zaleca się przechowywanie w oryginalnych, zamkniętych kartonach. Na karton nie kłaść ciężkich elementów, ponieważ mogą spowodować zniszczenie kartonu i w konsekwencji odkształcenie rolek butylu. Rolki należy przewozić krytymi środkami transportu, zabezpieczone przed uszkodzeniem. Taśmę należy chronić przed działaniem środków chemicznych, a w szczególności substancji na bazie rozpuszczalników, gdyż mogą one obniżyć parametry techniczne lub trwale uszkodzić produkt. Zalecany czas składowania to 24 miesiące. Produkt objęty jest gwarancją pod warunkiem bezwzględnego przestrzegania wytycznych zawartych w karcie technicznej. Producent zastrzega sobie prawo do odmowy uznania reklamacji w przypadku nie stosowania się do przedstawionych wytycznych.

*Zawarte informacje, zalecenia i wskazówki zostały udzielone na podstawie najlepszej naszej wiedzy, badań, doświadczeń i w dobrej wierze. Nie ponosimy odpowiedzialności za skutki nieprawidłowego lub błędnego użycia naszych produktów. Każdy z użytkowników tego materiału upewni się na wszelkie możliwe sposoby, włącznie ze sprawdzeniem produktu końcowego w odpowiednich warunkach, o przydatności dostarczanych materiałów dla osiągnięcia celów zamierzonych przez niego.*

Informacje o produkcie znajdują się na stronie internetowej: [www.eurovent.pl](http://www.eurovent.pl)

Data aktualizacji: 01/2021